

Thorbecke CheckMate

thorbecke

adviseurs die het maken

Integraal controleren van gegevens in de basisregistraties

CheckMate is hét programma voor de integrale controle en afstemming van basisregistraties. Naast de meest uitgebreide set controles die in Nederland beschikbaar is, bevat de applicatie praktijkgerichte tools voor gebruik en kwaliteitsverbetering van de gegevens. CheckMate werkt onafhankelijk van de beheerapplicaties en biedt praktische hulpmiddelen die deze applicaties niet hebben.

BRP

BRK

BAG

TAX

BR-WOZ

NHR

WABO

CHECK MATE

BASISREGISTRATIES
ONDER CONTROLE



Bewezen in de praktijk

CheckMate is al sinds 1997 bekend als controle- en onderhoudsprogramma voor de WOZ. Ruim 130 gemeenten en 4 waterschappen werken er tot volle tevredenheid mee. CheckMate groeit mee met het stelsel van basisregistraties en is behalve voor Stuf-TAX en Stuf-WOZ nu ook geschikt voor de BR-WOZ, BAG en GBA én voor de koppelingen tussen deze registraties. CheckMate wordt continu ontwikkeld en sluit aan bij actuele vraagstukken. Uitbreiding met de basisregistratie kadaster (BRK), het Handelsregister (NHR) en vergunninggegevens uit de Wabo staat op het programma.



Edwin Roosenboom,
coördinator WOZ en
Belasting gemeente
Heusden

“CheckMate is een gebruikersvriendelijk controleprogramma. Het aantal standaardquery’s is groot en gevarieerd. Met de Query-manager kan ik snel en gemakkelijk gegevens controleren of genereren. Met alle gegevens die de applicatie oplevert, en de geringe mankracht en specialistische kennis die daarvoor nodig is, durf ik te stellen dat er op dit moment geen beter systeem voor bestandsbeheer is.”

Integrale bestandscontrole

De gegevens uit de basisregistraties BAG, WOZ en GBA worden aan elkaar gerelateerd en in onderlinge samenhang gecontroleerd. Er zijn ruim 1250 voorgedefinieerde controles. Overzichtelijk ingedeeld, zodat de relevante controles snel geselecteerd kunnen worden bij de onderhanden werkprocessen.

Administratief én geografisch

CheckMate leest alle geografische informatie uit de basisregistraties in de eigen spatial database in. Hierdoor zijn de BAG-pandenkaart, verblijfsobjecten, ligplaatsen en standplaatsen en de WOZ-objectenkaart in CheckMate beschikbaar. De geografische informatie is meer dan een plaatje bij de administratieve gegevens, maar maakt volledig deel uit van de controles.

Koppelvlak BAG-WOZ

Naast de basisregistraties BAG en WOZ, kan CheckMate ook de koppeltabel tussen de beide registraties inlezen. Hierdoor kan de samenhang op onderdeelniveau gecontroleerd worden.

Query-manager

Eigen specifieke vragen of controles kunnen eenvoudig samengesteld worden met de Query-manager. Hiervoor is geen specialistische databasekennis nodig. De query’s kunnen opgeslagen worden en uitgewisseld met andere gebruikers.

Rapportage

Controleresultaten worden gerapporteerd op detail- en managementniveau. Door bundeling van de resultaten per object, ontstaan praktische werklijsten. De controleresultaten kunnen eenvoudig geëxporteerd worden naar Excel.

Raadplegen

De gegevens van een object of adres worden getoond in één overzichtelijk raadpleegscherm met alle administratieve én geografische informatie uit de verschillende registraties. Ook kaarten, luchtfoto’s en objectfoto’s worden getoond om goed inzicht te krijgen in de situatie ter plaatse.

BAG-Audit

CheckMate bevat praktische hulpmiddelen voor het werk op de vakafdelingen. De vragen en query’s van de BAG-beheeraudit zijn integraal opgenomen om een zelfcontrole mogelijk te maken.

Vragenlijsten en protocollen Waarderingskamer

De beoordelingsprotocollen zijn integraal opgenomen. Voor iedere voortgangsrapportage worden de actuele query’s en vragen geleverd. Hiermee maakt CheckMate objectief meetbaar waar de registraties staan ten opzichte van de landelijke kwaliteitscriteria.

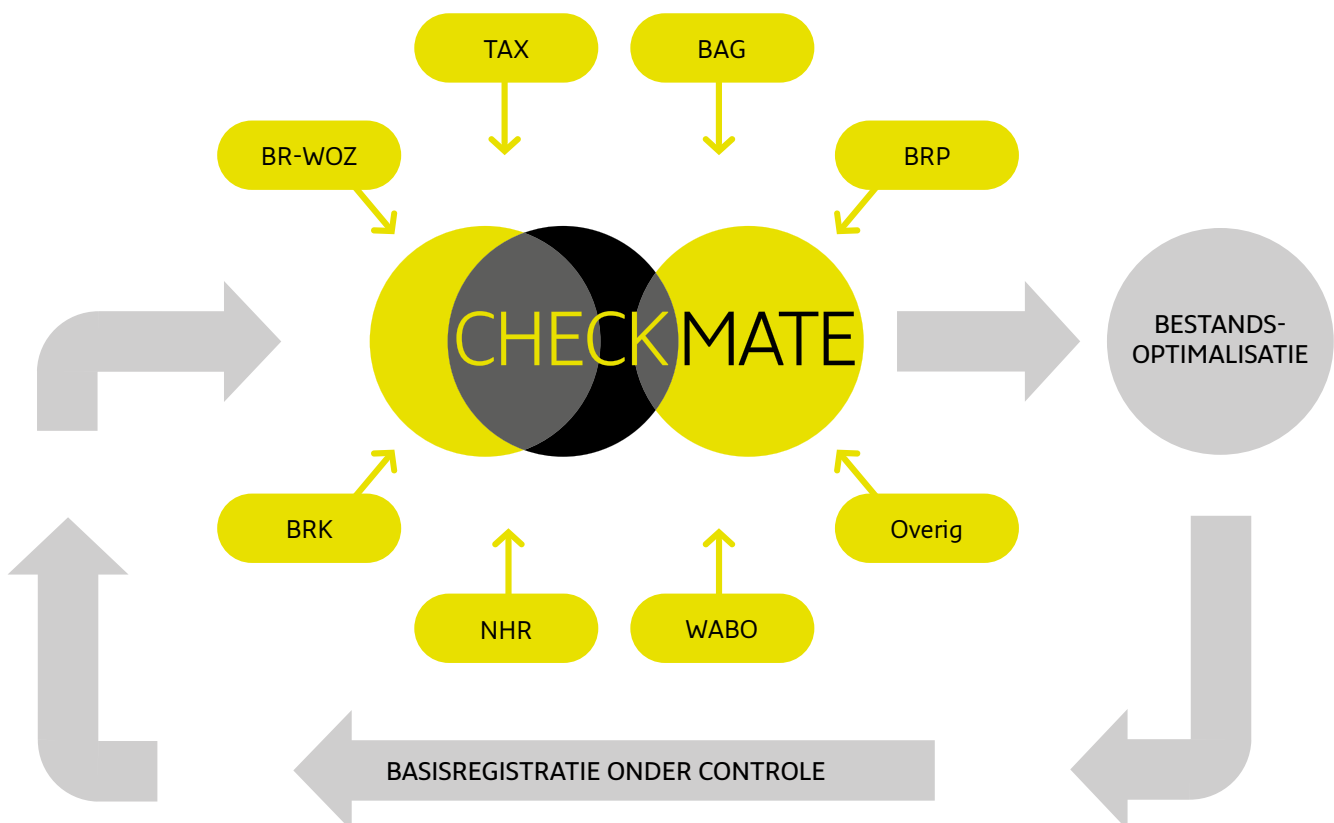
Onafhankelijk van beheersoftware

CheckMate werkt onafhankelijk van de software waarmee de registraties worden beheerd. De applicatie is hierdoor overal te gebruiken en levert objectieve controleresultaten. CheckMate wordt gevoed met standaard uitwisselingsformaten en heeft een eigen spatial database. Aanpassingen worden door de gebruiker in de betreffende beheerapplicatie verwerkt.

CheckMate biedt:

- Controle van de basisregistraties BAG, WOZ en GBA in onderlinge samenhang
- Integrale bestandscontrole door middel van meer dan 1250 voorgedefinieerde query's
- De Query-manager voor specifieke vragen en controles
- Inzicht in zowel administratieve als geografische informatie
- Gerichte controle op het koppelvlak BAG-WOZ
- Rapportage door middel van praktische controlelijsten of -bestanden
- In één scherm raadplegen van de gegevens van verschillende basisregistraties
- Objectieve bestandscontroles, onafhankelijk van de beheerssoftware
- Hulpmiddelen voor zelfevaluatie zoals BAG-audit en vragenlijsten Waarderingskamer

CheckMate hét controleprogramma voor basisregistraties

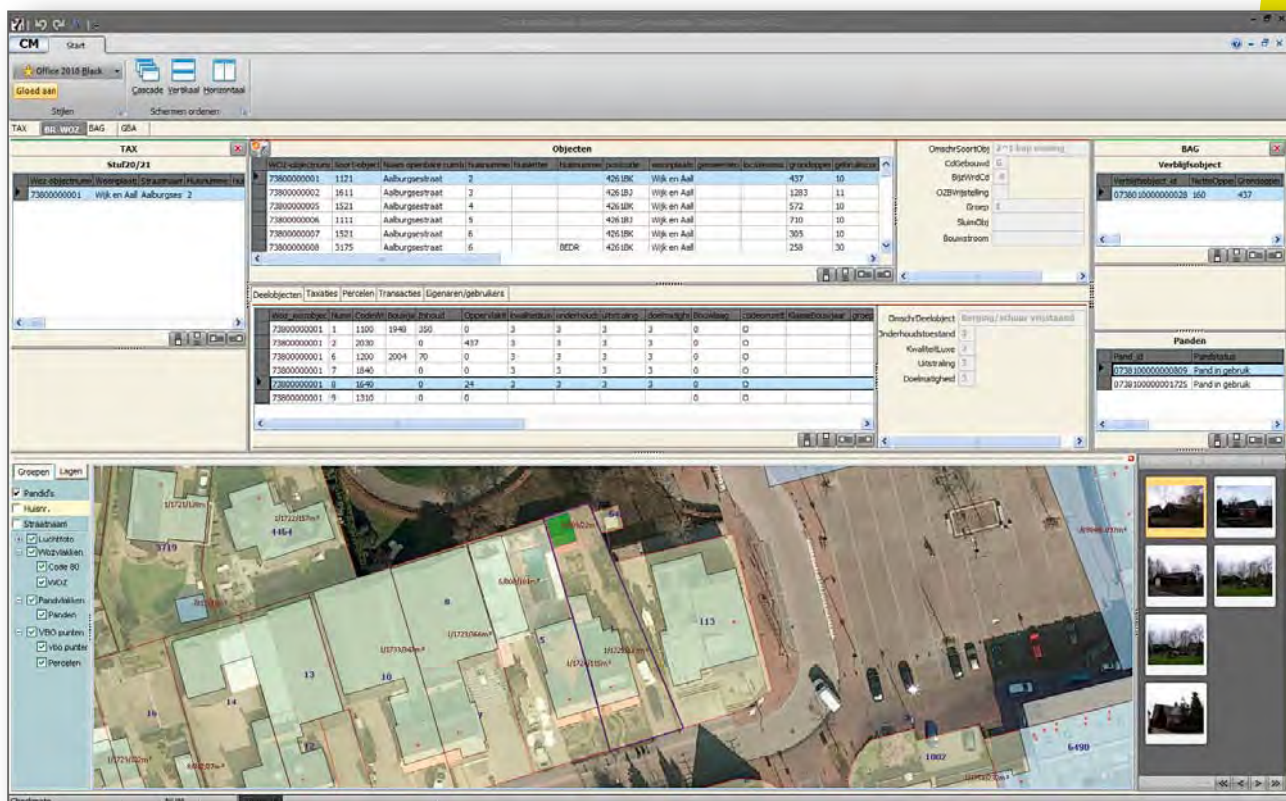




Waarom kiezen voor CheckMate?

- Invoering en beheer van basisregistraties vereist integrale controle en afstemming van bestanden.
- Afnemers stellen hoge eisen aan de betrouwbaarheid en actualiteit van de gegevens.
- Met ruim 1250 voorgedefinieerde query's en de Query-manager voor eigen specifieke bevestigingen, is CheckMate het meest omvattende controle-instrument dat in Nederland beschikbaar is.
- De in de praktijk ontwikkelde hulpmiddelen van CheckMate besparen tijd en kosten. Actueel zijn: de controle van het koppelvlak BAG-WOZ, de BAG-audit en de vragenlijsten en beoordelingsprotocollen van de Waarderingskamer.
- CheckMate werkt onafhankelijk van de software waarmee de registraties worden beheerd. De applicatie is hierdoor overal te gebruiken en levert objectieve controleresultaten.

Raadpleegscherm CheckMate



Meer informatie

Voor meer informatie belt u met één van onze regiomanagers:

- | | |
|---------------|----------------|
| Zwolle | 088 - 888 3000 |
| Heerhugowaard | 088 - 888 3010 |
| Waddinxveen | 088 - 888 3020 |
| Eindhoven | 088 - 888 3030 |

info@thorbecke.nl
www.thorbecke.nl